

武汉市黄陂区岱黄高速公路

DAIHUANG EXPRESSWAY

2019—2029

户外广告规划方案

OUTDOOR ADVERTISING PLANNING SCHEM

委托单位：武汉市黄陂区城市管理执法局

规划设计单位：湖北省建筑设计院

编制时间：2019年10月

武汉市黄陂区岱黄高速公路

DAIHUANG EXPRESSWAY

2019—2029

户外广告规划方案

OUTDOOR ADVERTISING PLANNING SCHEM

委托单位：武汉市黄陂区城市管理执法局

规划设计单位：湖北省建筑设计院

编制时间：2019年10月



前言

武汉市黄陂区作为武汉面积最大、人口最多的新城区，有着“武汉之根、木兰故里、理学之源、红色之区、武汉之窗、商贸之都”的美誉。其完善的公路、航空等多种交通网络的优化布局让黄陂的经济发展具有得天独厚的优势。

户外广告是区域文化、品味的综合体现，也是区域重要的公路景观和空间资源，需要整体规划、合理布局、统筹安排、积极引导，消除户外广告对区域形象产生的负面影响，把户外广告设置变成区域一道亮丽的风景线，美化区容区貌，塑造区域文明。



目录

CONTENTS

黄陂区概况	03
岱黄高速公路概况	04
第一部分 背景研究及规划目标	05
1、沿线区域背景	06
2、规划目标	07
第二部分 现状分析及探索	08
1、岱黄高速户外广告系统现状分析	09
2、解决方案初步探索	10
第三部分 规划目的、依据、原则及期限	11
1、规划目的	12
2、规划依据	13
3、规划原则	13
4、规划期限	13
第四部分 设置规范	14
1、设置管理规范	15
2、建筑行业规范	16
3、设置指导标准	17-18
4、设置规范要求示意图	19
第五部分 详细布点规划	20
1、布点原则	21
2、规划布点分布图	22
3、设置效果对比图	23-27
规划评价	28

黄陂区概况

一、黄陂区基本概况

黄陂区位于湖北省东部偏北，武汉市以北，东与红安县、新洲区接壤，西隔小悟山、界河与孝感市毗连，南抵府河与武汉市城区相望，北与大悟县交界，区域面积2261平方公里，约占武汉市的1/4；人口116万，约占全市的1/8，是武汉面积最大、人口最多的新城区。

二、黄陂区交通状况

黄陂全区共覆盖4条省道（S108黄土线、S310黄孝线、S234熊许线、S110天孝线），另有天河国际航空港、京广京九铁路、武麻高速、岱黄高速、福银高速、长江水道和318国道。天河国际机场是中国民航总局指定的华中地区唯一的综合枢纽机场和最大的飞机检修基地。

三、黄陂区资源优势

旅游资源丰富。有距今3500年历史的商代遗址盘龙城，有花木兰故事得名的木兰山、木兰湖、木兰川、木兰天池和国家级森林公园素山寺，以及日、月、星、湖等为主体的947平方公里木兰生态旅游区，有宋代理学家程颐、程颢得名的鲁台“双凤亭”等名胜古迹、人文景观。其中，木兰生态旅游区被联合国开发计划署列为《中国二十一世纪议程》优先投资项目，并同商代盘龙城遗址被列为武汉市“十五”重点开发项目。





岱黄高速公路概况

岱黄高速公路是武汉市规划的八条高速出口路之一，是武汉市北部重要的进出口通道。岱黄高速全长24.6公里，起于汉口岱家山三金潭，止于黄陂城区前川，上跨武汉绕城高速、318国道，南接武汉三环，西通汉孝高速。于1991年建成通车，主线为双向4车道，全线控制出入，采用封闭式交通管理，被誉为“楚天第一高速”。

岱黄高速全程在武汉市黄陂区境内，高速公路所经之处交通路网发达，地势平坦，自然风光秀美，文化底蕴丰厚，沿线农田水利设施较完善，区域内交通往来频繁，是通往木兰旅游区以及盘龙城开发区的必经之路。

岱黄高速公路对于均衡区域内快速骨架路网布局，发挥武汉中心城市作用，促进武汉城市圈的建设和发展，加强武汉中心城市与北部、东北部地区的联系，充分发挥武汉市场的经济辐射功能等，均具有十分重要的作用。

第一部分

背景研究及规划目标

- 1、沿线区域背景
- 2、规划目标



沿线区域背景

辐射沿线区域背景

岱黄高速全长24.6公里，南起于三环线，上跨武汉绕城高速、与318国道共线，北至黄陂区，全程在武汉黄陂区境内，高速公路所经之处路网发达，自然风光秀美，文化底蕴丰厚。

汉口北经济圈：处于武汉市外环与中环之间的黄陂南部地区（武湖、滠口、盘龙城），汇聚三大国家级交通枢纽：天河国际机场、武汉北铁路编组站、阳逻长江深水港，正是承接振兴武汉物流业重任的天然物流枢纽区。2006年底，区委、区政府提出了将黄陂南部融入大武汉的全新发展战略，将“黄陂南”打造成“汉口北”，并且确立了全国性物流中心和商贸中心的建设目标。

黄陂旅游景区：木兰山国家AAAAA级景区，因木兰将军而得名，是木兰将军的故里。据史料记载，木兰山始称于南齐永明三年（即公元485年），历代的骚人墨客慕名而来，留下了许许多多脍炙人口的诗篇。木兰山又是著名的革命摇篮，“黄麻起义”后，李先念、徐向前、吴光浩等率部转战木兰山，革命队伍才不断发展壮大。木兰山也是千年香火圣地，其宗教活动始于隋唐、盛于明清，佛道两教共处一山，每年海内外香客游人络绎不绝。



规划目标

■根据目前的状况与发展的需求，对岱黄高速户外广告进行科学布点设计，满足岱黄高速10年的发展需求，并提供可操作的技术依据。

■结合先进的高速公路广告规划理念，推动岱黄高速户外广告长效健康的发展。

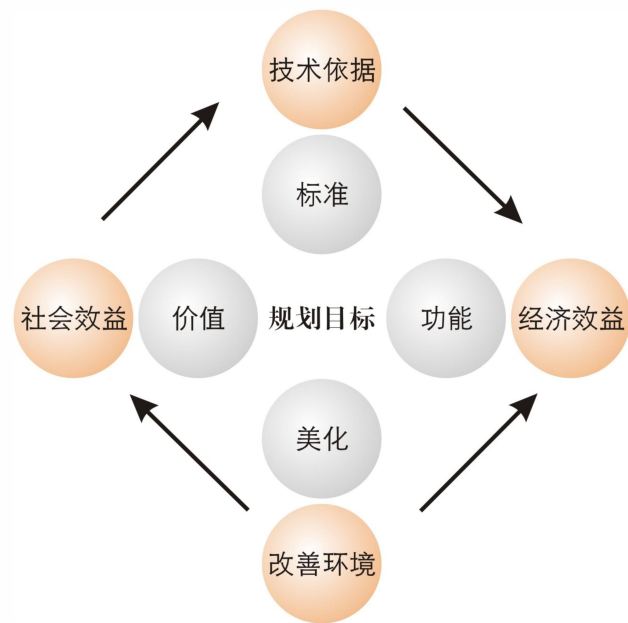
■通过整体有序的布点规划，提高沿线美学价值。

■规范岱黄高速沿线广告的设置和布局，降低户外广告对周边环境的负面影响。

■根据有关部门的统一要求，打造岱黄高速户外广告新形象，通过规划，给人们提供一个和谐、舒畅的公路环境。

■结合岱黄高速公路沿线特殊的路段特征，改善高速公路交通环境，使户外广告牌既能发挥其商业功能，又能实现广告经济价值与社会价值的统一。

■通过对岱黄沿线户外广告的布点规划，为黄陂旅游、文化提供更加优质的宣传渠道，为沿线区域的企业创造更多更好的传播途径，与企业实现共赢。



第二部分

现状分析及探索

- 1、岱黄高速户外广告系统现状分析
- 2、解决方案初步探索



岱黄高速户外广告系统现状分析

规划缺失

由于前期户外广告的计划缺失，致使路段通车后户外广告建设没有及时跟上，无形上造成了媒体资源的浪费。

与环境的关系缺失

少许“线外”媒体在公路沿线任意安插，缺乏对沿线道路环境的重视，对道路沿线的自然景观和人文环境造成破坏，同时由于忽略对周边环境的长远考虑，影响了控制区域内户外广告的传播效果。

技术缺失

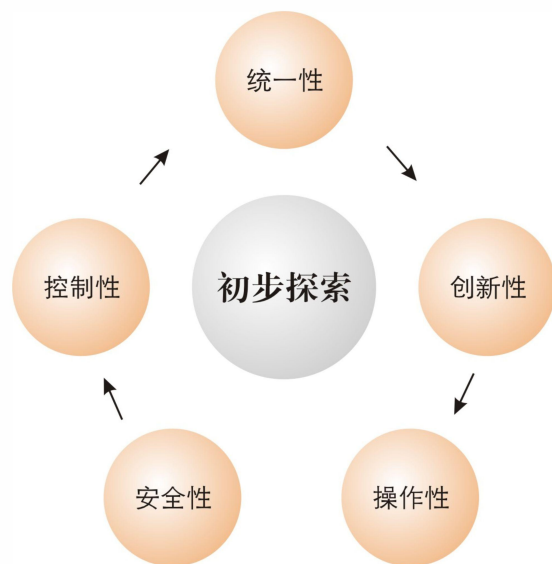
由于缺乏统一的技术标准，后期岱黄高速沿线户外广告沿建造过程中势必会形成规格大小不同、高矮不一，杂乱之感让整体美观度受影响。

维护及管理缺失

由于没有建立完善的户外广告资源档案库，无法对户外广告进行及时的查询、监控和维护，对沿线户外广告无法科学规范的管理。

解决方案初步探索

公路类户外广告的传播效果受到受众率、信息到达率等关键指标的影响，同时要兼顾高速公路的车辆通行安全、公里、环境美化等要求。根据岱黄高速户外广告的现实问题，未来的岱黄高速广告系统应该以“安全稳定、规范设置、美化环境、合理分配、大胆创新、科学管理”为标准。



安全性

岱黄高速公路户外广告的设置应符合各项法律法规的规定，不得妨碍公共交通的正常运行，不得出现威胁公共安全的情况。

控制性

必须严格控制岱黄高速户外广告的分量总量和设置密度，处理好设置造型形态与高速公路空间的关系，处理好广告位与广告位之间的关系，防止出现点位密度过高、点位相互遮挡的情况。

统一性

岱黄高速户外广告布点方案是高速公路整体空间环境设计的一部分，也是区域景观规划的重点节点。布点设计应展现出正在迅速崛起的湖北所具有的现代性、包容性和创新竞争力，同时将高速公路户外广告的商业价值和社会价值体现出来。

创新性

重视对岱黄高速户外广告的规划创新、形式创新和技术创新，营造出简洁明了，井然有序的商业环境，展现岱黄高速自身独特的创新力与竞争力。

操作性

引进先进的管理技术，切实可行的对户外广告进行监控和管理。



第三部分

规划目的、依据、原则及期限

- 1、规划目的
- 2、规划依据
- 3、规划原则
- 4、规划期限

规划目的

1、规范设置标准。结合户外广告实际，从外观设计、日常维护、设置位置等方面确定统一标准，从而进一步完善户外广告管理体系。

2、树立行业形象。对户外广告进行规划，将户外广告的管理纳入行业监管，纳入行业文明创建范围之中，是强化行业管理，提升黄陂城管综合服务水平的必然。

3、保障公路安全。从创建畅、安、舒、美公路，保障公路安全行车环境出发，对岱黄高速户外广告进行科学布点、合理规划。

4、服务经济发展。利用公路资源，适当设置户外广告牌宣传地方经济、旅游发展、黄陂形象，为黄陂经济发展助力。



规划依据

《中华人民共和国公路法》、《中华人民共和国广告法》、《公路安全保护条例》、《湖北省高速公路管理条例》
《湖北省高速公路非公路标志牌设置管理办法》、《湖北省城市市容和环境卫生管理条例》
《武汉市户外广告设置管理办法》、《武汉市户外广告设施设置指引》、《城市户外广告设施技术规范》
其他相关法律、法规和规范

规划原则

- 1、依法依规原则。**严格按照规划依据的法律法规规定，设置户外广告牌必须经由相关部门批准许可，在申报许可过程中必须严格遵循本规划。
- 2、保障安全原则。**许可设置的户外广告牌不得影响公路标志正常使用，设施自身结构必须遵循技术安全相关规范，不得妨碍公路行车安全。
- 3、合理布局原则。**立足岱黄高速现有户外广告实际，遵循相关规范要求，合理布局。
- 4、与周边环境相协调原则。**设置户外广告牌，与公路的畅、安、舒、美相适应，与周边自然环境、人文环境相协调。

规划期限

2019年——2029年



第四部分

设置规范

- 1、设置管理规范
- 2、建筑行业规范
- 3、设置指导标准
- 4、设置效果图

设置管理规范

1、基本要求

- ①不得与公路标志形状、尺寸、图形相似。
- ②不得妨碍或影响公路设施、公路标志的正常使用。
- ③不得妨碍安全视距、影响车辆安全行驶。
- ④照明光自下而上，光源不得指向来车方向。
- ⑤版面衬底色应和公路标志标牌有明显区别，禁止大面积使用易与公路标志混淆的颜色。

2、设置间距

- ①原则上间距在主线同侧不低于1000米，确因地质结构或周边环境不适合设置户外广告牌的，在不影响安全情况下可适当调整。
- ②在互通式立交的绿化区域及主要交叉口，可根据实际情况调整设置数量及间距。许可设置的户外广告牌不得影响公路标志正常使用，设施自身结构必须遵循技术安全相关规范，不得妨碍公路行车安全。

建筑行业规范

1、质量安全标准

- ①钢结构设计、制作、维护应符合《户外广告设施钢结构技术规程》；
- ②应根据其所处关键，采取安全的防雷措施，执行国家标准《建筑物防雷设计规范》；
- ③涉及灯光照明的，应以低压配电，并确保接地和安全，执行行业标准《民用建筑电气设计规范》。

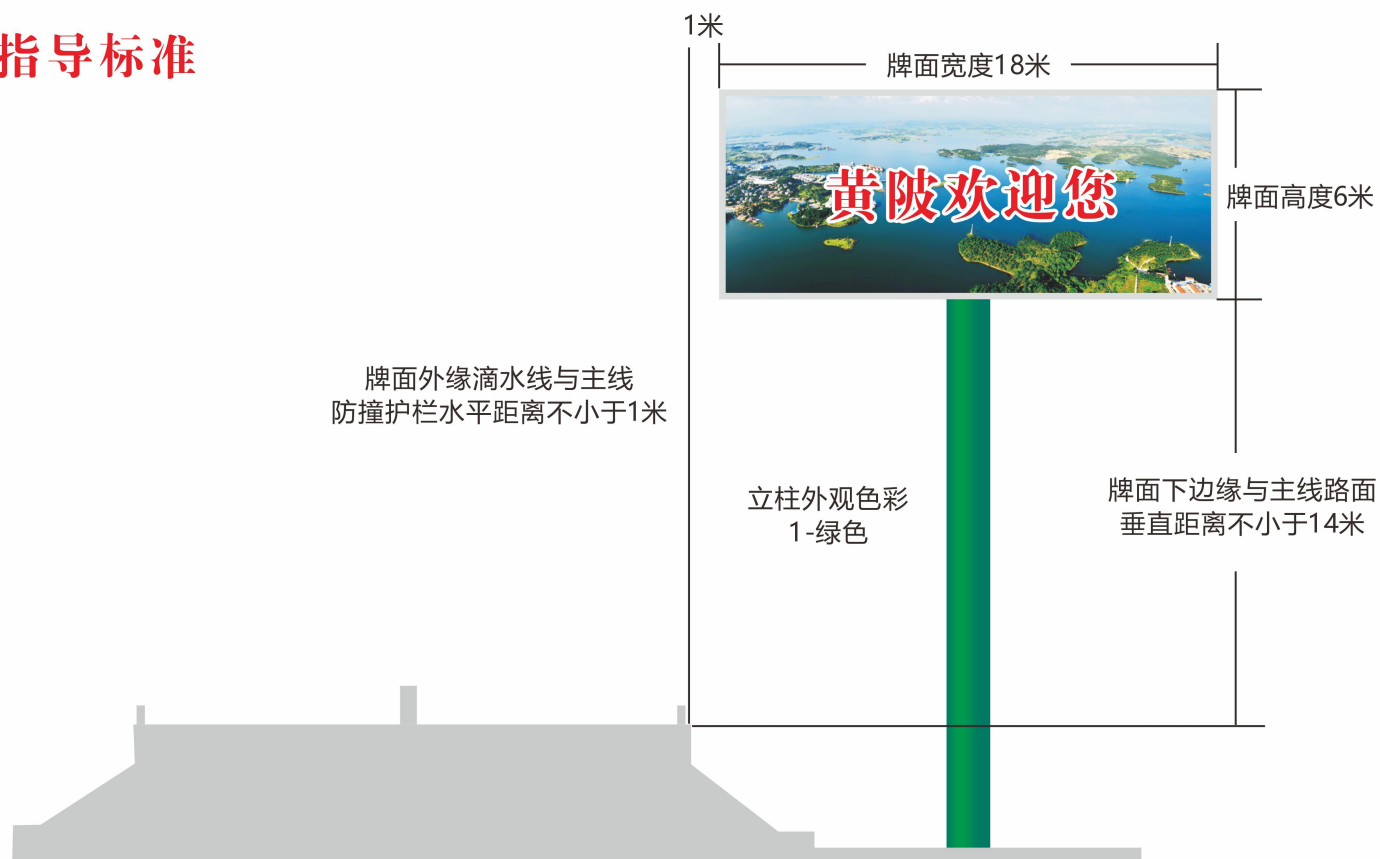
2、维护管理标准

- ①在有效设置期限内，设置单位应定期对设施进行安全检查和维修，消除存在的安全隐患，做到整洁、安全和美观，其连续使用时要进行安全检测；
- ②特殊区域需亮化的媒体一旦出现损坏应即坏即修；
- ③广告牌版面空置时间不得超过5日，超过空置时间，必须以公益画面进行补充；

3、照明标准

- ①不得以闪烁的光源影响高速公路的正常行车安全；
- ②在交通管制信号装置周围10米以内及其背景空间内的标志设置照明，不得采用闪烁方式及辐射红、黄、绿三色的光源照明。

设置指导标准





立柱外观色彩
2-蓝色



立柱外观色彩
3-白色



立柱外观色彩
4-灰色

设置规范要求示意图





第五部分

详细布点规划

- 1、布点原则
- 2、规划布点分布图
- 3、户外广告审批流程图

布点原则

平衡社会、环境、价值三方面的关系

- 保护沿线自然风貌、人文资源与经济资源，结合地方特色合理布局户外广告。
- 以高速公路广告规划带动区域建设、带动区域经济发展，促进区域文化传播。
- 针对其商业价值、景观价值、社会效益等多方面整体评估沿线路段，判断点位开发价值，使广告规划在大环境下做到有针对性地集中和分散。

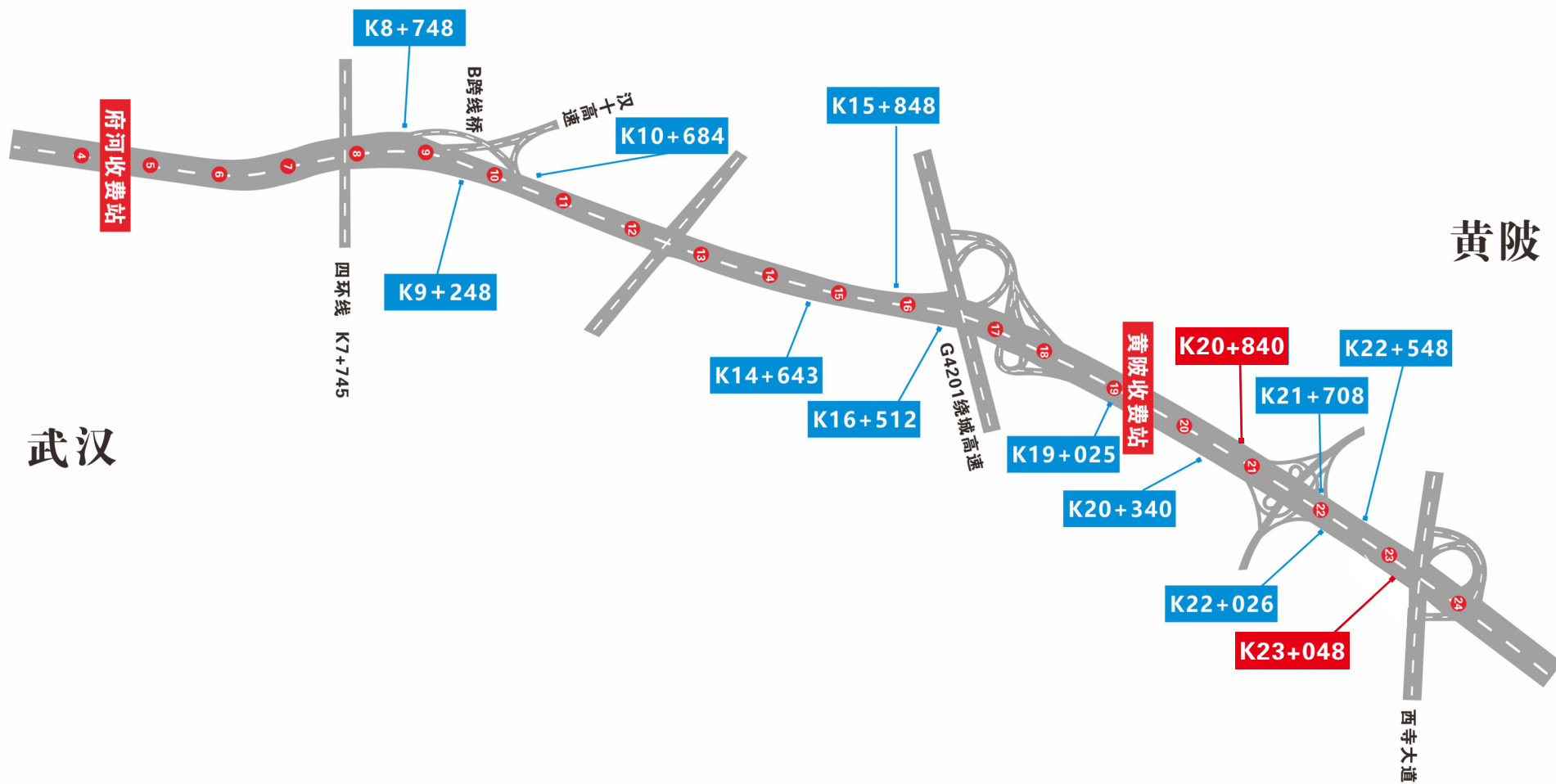
采用点、线、面相结合的方法进行规划

- 点——各广告节点，包括高速公路出入口（互通）、服务区、收费站等位置显著的广告阵地。
- 线——由点组成的线，即根据广告价值的大小所划分的各类路段，包括集中设置路段、适量设置路段、少量设置路段和禁止设置路段。
- 面——由各类路段组成的广告控制区（三大类控制区），以及宏观角度的整体布局。

融合区域经济文化，体现户外广告地域化特色

- 充分结合岱黄高速公路“旅游线路”沿线人文历史旅游资源的道路特色，体现沿线城市不同的文化内涵，突出岱黄特有的品牌特色。

武汉市黄陂区岱黄高速公路户外广告规划布点分布图



设置效果对比图

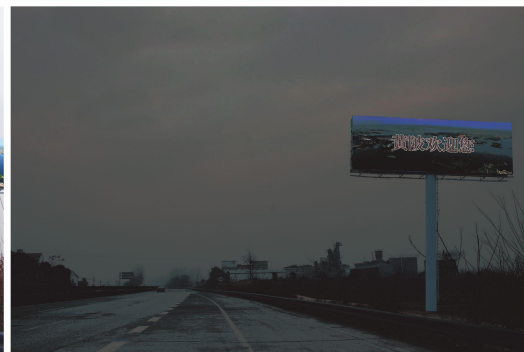


黄武向K8+748

▲ 设置前



▲ 白天效果图



▲ 夜间效果图（无灯光）



武黄向K9+248

▲ 设置前



▲ 白天效果图



▲ 夜间效果图（无灯光）

设置效果对比图

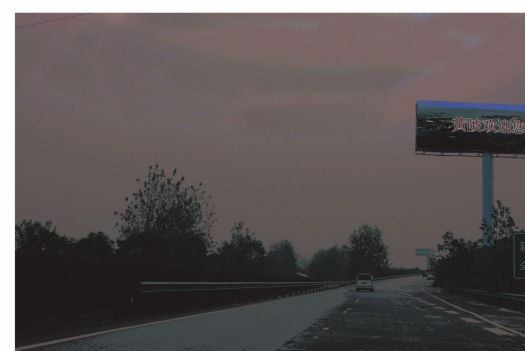


黄武向K10+684

▲设置前



▲白天效果图



▲夜间效果图（无灯光）



武黄向K14+643

▲设置前



▲白天效果图



▲夜间效果图（无灯光）

设置效果对比图

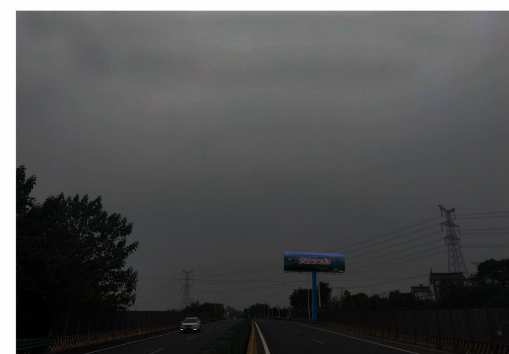


黄武向K15+848

▲设置前



▲白天效果图



▲夜间效果图（无灯光）



武黄向K16+512

▲设置前



▲白天效果图



▲夜间效果图（无灯光）

设置效果对比图



武黄向K19+025

▲设置前



▲白天效果图



▲夜间效果图（无灯光）

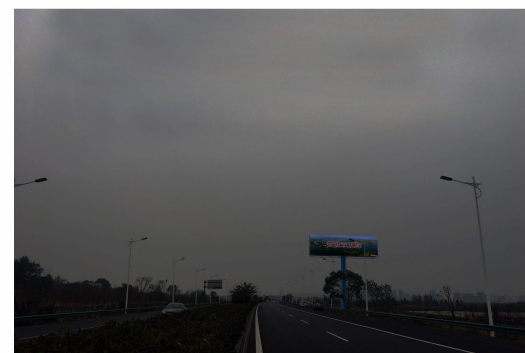


武黄向K20+340

▲设置前



▲白天效果图



▲夜间效果图（无灯光）

设置效果对比图

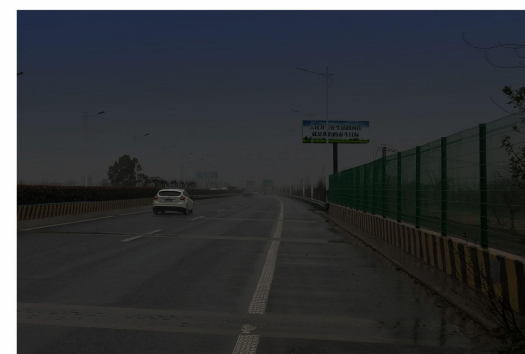


黄武向K20+840

▲设置前



▲白天效果图



▲夜间效果图（无灯光）

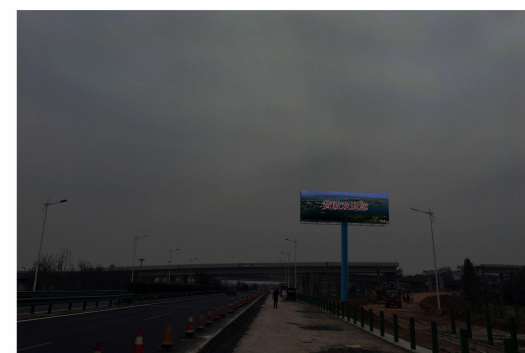


黄武向K21+708

▲设置前



▲白天效果图



▲夜间效果图（无灯光）

设置效果对比图

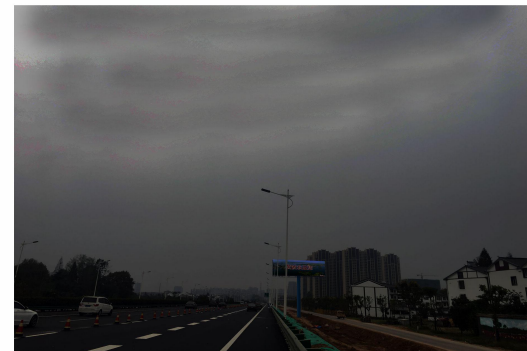


武黄向K22+026

▲设置前



▲白天效果图



▲夜间效果图（无灯光）

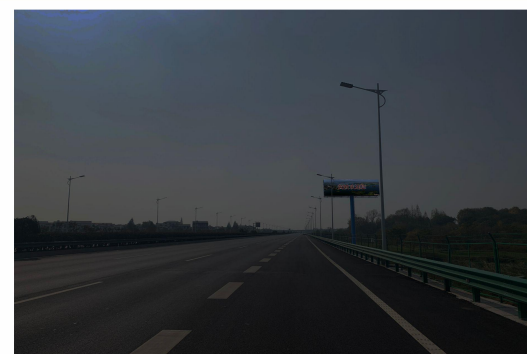


黄武向K22+548

▲设置前

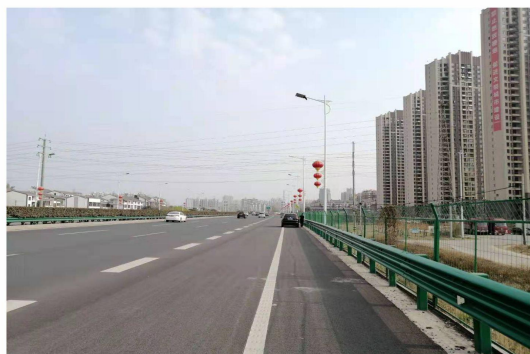


▲白天效果图



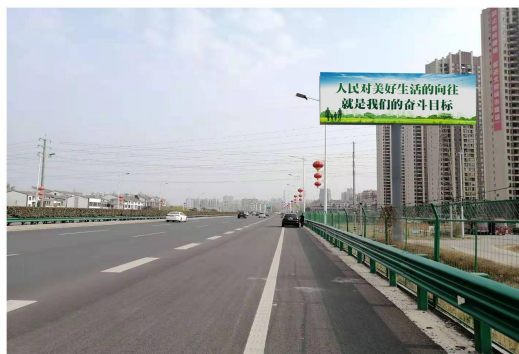
▲夜间效果图（无灯光）

设置效果对比图



武黄向K23+048

▲设置前



▲白天效果图



▲夜间效果图（无灯光）

规划评价

伴随着武汉市黄陂区建设的如火如荼，交通网络的日益完善，户外广告的社会效益、经济效益即将显现。在新时代文化产业发展思路的指引下，为进一步改善武汉市黄陂区岱黄高速公路区域生态环境，提高自然人文资源协调度，更好地发挥户外广告的社会、经济、生态效益，本着科学规划、合理布局、保障安全、文明美观的根本原则，从持续发展和有效利用资源的战略高度、处理好宏观规划与微观规划之间的关系等角度，开展岱黄高速户外广告科学规划设置工作是十分必要的。

本方案的建设，不仅是深入贯彻党的十九大精神，践行习近平总书记“坚定文化自信，推动社会主义文化繁荣兴盛”理念的需要，也是贯彻落实党中央、国务院推动文化产业大发展大繁荣战略选择的具体行动，同时也是行政主管部门依法履行职责，规范行业管理的基本要求。规划方案建成后对于推动黄陂文化宣传建设、促进黄陂经济发展、改善区域生态环境、促进社会和谐稳定具有重要意义。



